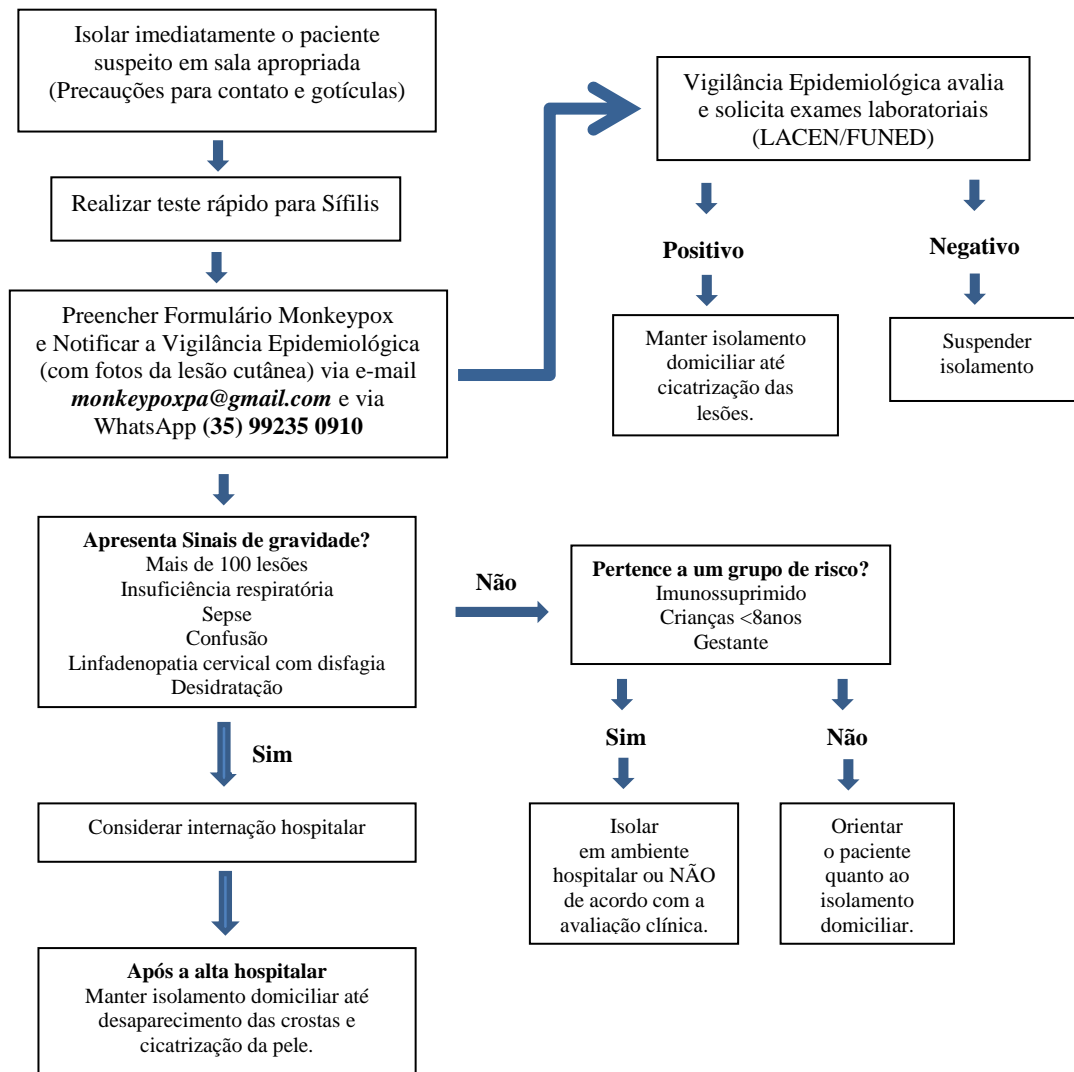




**FLUXOGRAMA PARA ATENDIMENTO A SUSPEITA DE MONKEYPOX
NO MUNICÍPIO DE POUSO ALEGRE/MG**

Caso suspeito: Indivíduo que apresente início súbito de erupção cutânea aguda, única ou múltipla, em qualquer parte do corpo (incluindo região genital), associada ou não a adenomegalia, febre, cefaléia, mialgia, dores nas costas, e cansaço **E** histórico de viagem ou vínculo epidemiológico com pessoas com histórico de viagem a país com casos confirmados de Monkeypox nos 21 dias anteriores ao início dos sintomas **OU** ter vínculo epidemiológico com casos suspeitos, prováveis ou confirmados de Monkeypox, desde 15 de março de 2022, nos 21 dias anteriores ao início dos sinais e sintomas **OU** histórico de contato íntimo com desconhecido/a e/ou parceiro/a casual, nos últimos 21 dias que antecederam o início dos sinais e sintomas.



ATRIBUIÇÕES DA APS

Monitorar o suspeito e contatos a cada 24 horas para o aparecimento de sinais e sintomas, até a reavaliação do caso.
Observar os contatos assintomáticos por 21 dias desde o último contato com o suspeito, sem necessidade de isolamento.
Orientar e monitorar aferição de temperatura 2x ao dia, realizada pelo paciente ou familiar.
Atualizar a Vigilância Epidemiológica quanto aos novos suspeitos.